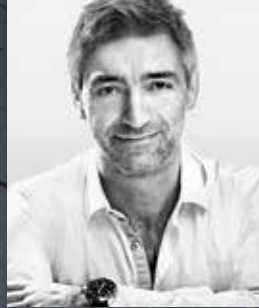


NATURE GUARD

*Aus der Natur für die Natur – funktionelle
Jagdbekleidung für hohe Ansprüche*



HEINZBAUER
MANUFAKT



Wen das Jagdfieber einmal gepackt hat, kommt nicht mehr davon los. Auch ich habe schon Stunden und Tage in Wald und Feld verbracht, bin weite Strecken gegangen oder regungslos auf dem Hochsitz verharret. Bei Wind und Wetter, an schwülen Sommerabenden und in eisigen Nächten. Auf der Pirsch in der Savanne oder in den Bergen auf Märschen durch Gestrüpp und Felsen.

Bei der Jagd kommt man der Natur so nahe wie selten und erlebt sich selbst als ein Teil von ihr. Ist es da nicht nur konsequent, sich auf der Jagd damit zu bekleiden, was die Natur uns bietet? Robustes und edles Leder, Schafwolle und Felle – das sind authentische Stoffe mit überlegenen Eigenschaften.

Als Jäger kenne ich jede Situation, alle Bewegungsabläufe und Herausforderungen, die in der Bekleidung eine entscheidende Rolle spielen können. Als Heinz Bauer Manufaktur setzen wir unsere gesamte Handwerkskunst ein für unvergessliche Stunden auf der Jagd.

Waidmanns Heil!

Jochen Bauer
Ihr Jochen Bauer

Made in Germany



**Auf Märschen folgen wir schmalen Pfaden durchs Unterholz.
Zweige peitschen ins Gesicht. Um die Beine nur dorniges Gestrüpp.
Gut, wenn das, was man anhat, jetzt etwas aushält.**



**Endlich: Ein Hirsch betritt die Lichtung.
Der Wind steht günstig. Gut, wenn jetzt
die Reißverschlüsse absolut leise sind.**



HB
HEINZ BAUER
MANUFACTURE
Markus

Der Inbegriff der Jägerjacke – nur das entscheidende Quäntchen perfekter, komfortabler und luxuriöser. Heinz Bauer Manufaktur fertigt sie aus bestem, atmungsaktivem Lodenstoff, der so sorgfältig gewalkt ist, dass die Jacke nahezu wasser- und winddicht ist. Das traditionsreiche Material ist absolut geräuschlos und bietet dank hervorragendem Feuchtigkeitstransport und Atmungsaktivität zu jeder Jahreszeit ein optimales Körperklima.

Beaver Creek

Lodenjacke für Damen- und Herren



Flauschiges Understatement – Bei einigen Jacken können Sie ein wunderschönes Hamster- oder Fehfell als zusätzliche Innenjacke bestellen. Das Hamsterfell hält Sie mollig warm und gibt Ihrer Jacke einen edlen Touch. Es

wird in die Jacke eingezippt und schützt Sie vor Kälte. Das Fell wird in der Jacke getragen und ist von außen nicht sichtbar. Ein wirkliches Understatement!



- * Die aufgesetzten Zweibege-Taschen bieten reichlich Stauraum für alle wichtigen Dinge, die dank dem geschwungenen Eingriff mühelos zu entnehmen sind.
- * Für mehr Komfort und Belüftung zu jeder Jahreszeit haben wir seitliche Belüftungsschlitze mit Reißverschlüssen eingesetzt.
- * Wasserdichtes membranlaminiertes Leder schützt Schultern und Ellenbogen vor Regen und Feuchtigkeit.
- * Unsere neu entwickelten halbautomatischen YKK-Reißverschlüsse mit hochwertiger Kette sind absolut geräuschlos.
- * Damit die Munition nicht ausgeht: Dank der Patronentasche am linken Ärmel können Sie blitzschnell nachladen.
- * Lederpaspeln schützen alle besonders beanspruchten Kanten.
- * Mit dem Kordelzug in der Taille regulieren Sie selbst Weite und Luftzufuhr.
- * In der Kragentasche steckt eine Kapuze, die vor Wind und Wetter schützt.
- * Echte Büffelhornknöpfe, befestigt mit stabilen Lederriemen, zeigt unsere Liebe zum Detail.

Die Beaver Creek Jacke für Damen und Herren ist auch als Two-in-One-Modell mit Fell-Innenjacke erhältlich.





- * Das Schulter-Pad aus griffigem, digitalisiertem Leder ist optimal für den perfekten Anschlag.
- * Die raffinierte Schnittführung mit der charakteristischen Längssteppung strahlt sportliche Eleganz aus.
- * Ein verstellbarer Taillen-Riegel sorgt für höchsten Pass- und Tragekomfort.
- * Die praktische Patronentasche am linken Ärmel ermöglicht ein schnelles Nachladen.
- * Funktionelle Taschen bieten Platz für alle wichtigen Dinge, wie Karte, Handschuhe und alles, was man gerne griffbereit hat.

**Die Jacke ist auch im
Loden-Leder-Materialmix erhältlich.**

Für den Erfolg auf der Jagd können kleine Details entscheidend sein. Daher suchen passionierte Jäger eine möglichst funktionelle Bekleidung. Wenn Sie darüber hinaus noch Wert auf Stil und exklusive Qualität legen, sollten Sie in eine NT Hunter Jacke von Heinz Bauer Manufakt schlüpfen. Diese sportliche Jacke ist aus feinstem Wildhirschleder gefertigt, dessen maskuline Narbung den besonderen Charakter der Jacke prägt. Der außergewöhnliche Stil und das Material machen aus dieser Jacke ein echtes Highlight in Design und Funktion.

NT Hunter

Herren-Winterjacke



Hirschleder – natürlich und edel. Nordamerikanisches Hirschleder ist ein besonders hochwertiges, sehr weiches und äußerst geschmeidiges Nappa. Es zeichnet sich durch seine strapazierbare und reißfeste Qualität, leichtes Gewicht und ein charakteristisches Narbenbild aus. Dafür werden Felle von wild lebenden Weißwedelhirschen aus Nordamerika in Deutschland zu feinstem Nappa gegerbt und im Fass durchgefärbt. Weißwedelhirsche (*Odocoileus virginianus*) sind die häufigste Hirschart Nordamerikas.

In der Stille verharren, den richtigen Zeitpunkt abpassen. Die Spannung ertragen und im perfekten Moment das Ziel erreichen. Die geräuscharme und hoch funktionelle Weste aus Wildhirsch oder Loden haben wir von Heinz Bauer Manufaktur speziell für die Jagd auf bewegte Ziele entworfen – mit möglichst optimalem Tragekomfort und praktischen Details. Der ideale Begleiter auf jeder Federwild- oder Niederwildjagd oder auch einfach für den Schießsport.

Profi Skeet

Wildhirschleder Schießweste für Damen und Herren



- * Für den perfekten Anschlag verfügt diese Weste über ein gepolstertes Schulterpad aus digitalisiertem Leder.
- * Große Zweiwege-Balgtaschen an der Vorderseite mit geformtem Eingriff, wenn es bei der Entenjagd mal schnell gehen muss.
- * Die 130 g/m Prima Loft® Hochleistungswattierung ist nicht nur warm, sondern auch wasserdicht.
- * Individuell einstellbare Taillenriegel sorgen für optimale Passform.
- * Ein Windfang am Armloch verhindert unangenehmen Windzug.
- * Die Taschenpatte bietet Fixiermöglichkeiten für den Schießeinsatz.
- * Im Rücken ist eine geräumige, leicht erreichbare Tasche integriert, zum Beispiel für Handschuhe, Patronen, Hundesnacks oder Wärmepad.

Die Schießweste für Damen und Herren ist auch aus Loden mit Lederbesätzen erhältlich.





- * Alle Taschen können beidseitig geöffnet werden.
- * Die funktionellen Taschen bieten Platz für alle wichtigen Kleinigkeiten, vom GPS-über Funkgeräte bis zur süßen Nervenahrung.
- * Ein Kordelzug reguliert die Passform und schützt vor Wind.
- * Die Ärmelabschlüsse passen sich perfekt dem Handgelenk an.
- * Alle strapazierten Stoßkanten sind mit Leder paspeliert.
- * Mit Primaloft® gefüttert ist die Jacke nicht nur optimal isoliert, sondern auch absolut wasserdicht.



Die erste Lodenjacke mit Camouflage-Print gibt es bei Heinz Bauer Manufaktur. Feinstes, geräuschloses Lodentuch, gefüttert mit hochwertigem, wasserdichtem Primaloft®, macht die Gesellschafts- oder Bewegungsjagd sicher und komfortabel zugleich. Die in schlichtem Lodengrün gehaltene Wendeseite zeigt sich als funktionelle Jacke für alle anderen Aktivitäten. Dank dieser 2-in-1-Kombination ist die Jacke für alle Jagdarten aber auch für andere Outdoor-Aktivitäten vor allem auch bei schlechtem Wetter hervorragend einsetzbar.



Hunt Master

Wendejacke beidseitig aus Loden
für Damen und Herren




Die Jagd ist vorbei, die Strecke verblasen. Jetzt wird gefeiert.
Gut, wenn man jetzt in seiner Kluft eine gute Figur macht.



Iglu III

Lammfell Winter Jagdhose

Bei Schnee und eisigen Temperaturen jagen zu gehen, ist ein besonderes Vergnügen. Mit der hochfunktionellen und stilvollen Winter-Jagdhose Iglu III in Vintage-Optik wird die Drück- oder Ansitzjagd zu einem komfortablen Abenteuer dank sinnvoll angeordneter Taschen und durchdachter Details, die für geräuschlose Bewegungsfreiheit sorgen. Lassen Sie den Ansitzsack zu Hause: Mit hochwertigsten Naturmaterialien, von Heinz Bauer Manufakt sorgfältig verarbeitet, bleibt es auch auf dem Hochsitz mollig warm.



Schaffell. Auf dem ehemaligen Truppenübungsplatz auf der Schwäbischen Alb bei Münsingen pflegen Schafe die mageren Wiesen des Biosphärengebietes. Durch den selektiven Verbiss der Schafe entstehen Kalkmagerweiden mit vielen seltenen Pflanzen- und Tierarten. Von diesen Schafen stammen unsere Felle. Seit Jahrhunderten

ist bekannt, dass diese Felle eine Selbstreinigungskraft an frischer Luft besitzen. Sie sind von Natur aus bakterizid, schmutzabweisend und damit pflegeleicht. Im Gegensatz zu Synthetics verhindert Schaffell unangenehme statische Aufladung.



- * Das gewachste wasserabweisende Lammfell von der Schwäbischen Alb trägt sich wunderbar warm, weich und leicht.
- * Robuste wasserdichte Pads aus Pferdeleder verstärken Knie und Sitzfläche sowie die Stoßkante im Schuhbereich.
- * Platz für Wärme-Pads für besonders kälteempfindliche Knie.
- * Für Wind- und Kälteschutz im Nierenbereich sorgt ein abnehmbarer Latz.
- * Tragen Sie die Hose mit oder ohne Hosenträger.
- * Regulieren Sie die Wärme mit seitlichen Lüftungsreißverschlüssen, zum Beispiel beim anschließenden „Schüsseltreiben“.
- * Die speziell entwickelten Reißverschlüsse mit Schiebergaragen sind nahezu geräuschlos.
- * Die funktionellen Beintaschen sind in nahezu jeder Körperposition erreichbar.
- * Zur Ausstattung gehört auch eine Messertasche mit Messersicherung.
- * Durch die robuste und dicke Qualität ist Iglu III auch zur Schwarzwildjagd, für Hundeführer und zur Nachsuche geeignet.





- * Das Wildhirsch-Nappaleder ist unempfindlich und dabei unvergleichlich weich und anschmiegsam.
- * Die Kniepartie verstärken Pads aus robustem, wasserdichtem Pferdeleder.
- * Innengamaschen bieten Schutz vor Zecken und Feuchtigkeit.
- * Die Spezialreißverschlüsse von YKK mit Schiebergaragen sind extrem geräuscharm.
- * Die geräumigen Beintaschen sind in jeder Position erreichbar.



Explorer

Wildhirschleder Jagdhose

Wer seine Kleidung auf der Jagd auch einmal hart hernehmen muss und dabei trotzdem bequemen Tragekomfort schätzt, wird mit der Hose Explorer garantiert glücklich. Die strapazierfähige Wildhirschleder-Hose von Heinz Bauer Manufakt wird Sie lange Jahre begleiten und Sie vor den rauen Widrigkeiten in Wald und Feld schützen. Sie eignet sich sowohl für die Ansitzjagd als auch für die Pirsch. Viele funktionelle Details haben wir aus erlebter Jagdpraxis heraus entwickelt.

- * Der dicht gewebte edle Merino-Loden ist winddicht und wasserabweisend.
- * Die Hose ist ausgestattet mit zwei großen aufgesetzten Gesäßtaschen, zwei Schubtaschen mit bequemem Eingriff, praktischen Beintaschen und einer Messertasche.
- * Intelligent gesetzte Abnäher formen die Kniepartie vor.
- * Die Stoßkanten sind mit Leder verstärkt.
- * Auch die Sitzpartie ist geschützt mit robustem Leder.
- * Die Beinweite ist ideal, um die Hose über oder in den Stiefeln zu tragen.



Kicking Horse


Ganzjahres-Lodenhose Herren

Wenn es zur Jagd geht, genügt ein Griff in den Kleiderschrank. Denn die robuste Lodenhose Kicking Horse von Heinz Bauer Manufaktur hat das Zeug zum besten Freund jeden Jägers: Funktional, robust und mit perfekter Passform ist sie für jede Jagd und alle Jahreszeiten gerüstet. Das schwere, strapazierfähige Tuchloden mit integrierten Ledereinsätzen am Gesäß trägt sich unvergleichlich angenehm. Die hochwertige Wollqualität des Allrounders geht mit durch Dick und Dünn, durch Hitze und Kälte, und sorgt für ein angenehmes Körperklima.

Wer die Eigenschaften von Loden einmal für sich entdeckt hat, will das fantastische Material nicht mehr missen. Wetter- und scheuerfest, wasser- und schmutzabweisend, thermoregulierend, atmungsaktiv, robust und langlebig und absolut geräuschlos ist eine Lodenhose auch für die Sommer- und Gebirgsjagd perfekt. Die sportlich geschnittene und gut ausgestattete Herren-Lodenhose von Heinz Bauer Manufaktur besteht aus leichtem Lodentuch, das selbst bei Hitze angenehm zu tragen ist.

Mountain Star

Herren Lodenhose



Naturloden – ein Funktionswunder Loden aus 100 % Schafschurwolle – seit Jahrhunderten tragen naturverbundene Menschen dieses unvergleichliche Tuch. Die verträgliche Wohlfühlfaser aus feinsten Garnen schützt, wärmt und schenkt beim Tragen ein Wohlgefühl wie kaum ein anderer Stoff. Selbst durchnässte Wolle behält noch eine erstaunlich hohe Wärmeleistung. Unser kratzfreier Loden ist so sorgfältig gewalkt, dass er seine natürliche Atmungsaktivität behält und dabei nahezu wasserdicht, wind- und schmutzabweisend sowie absolut geräuschlos ist. Loden wird ohne Schadstoffe hergestellt und verarbeitet, sodass der Stoff ohne Rückstand in den Kreislauf der Natur zurückkehrt.

- * Der extra feinfädige Merino-Loden ist garnefärbt und changiert in lebendiger Melange-Optik.
- * Der Schnitt ist so bequem und funktionell, dass man die Hose selbst nach der Jagd nicht mehr ausziehen möchte.
- * Eine vorgeformte Kniepartie und der änderungsfreundliche Bund mittlerer Höhe sorgen für perfekten Sitz.
- * Aufwändig halbgefüttert, ist die Sommerhose besonders leicht und angenehm zu tragen.
- * Seitliche Reißverschlüsse mit Netzfutter sorgen für gute Durchlüftung.
- * Auch die umstikten Löcher im Schritt sorgen für besten Luftaustausch.
- * Für Stabilität und wertige Optik sind die lässig-bequemen „französischen Schubtaschen“ und Knopflöcher mit Leder paspeliert.
- * Mit Reißverschlüssen lassen sich die Beintaschen sicher verschließen.
- * Die zwei Gesäßtaschen werden durch eine Patte verschlossen.
- * Die Beinweite ist so angelegt, dass die Hose auch über dem Stiefel tragbar ist. Die Stoßkante ist mit Leder paspeliert.
- * Die wasserfesten YKK Reißverschlüsse mit hochwertiger Kette verfügen über eine Anklemmfeder, damit der Zipper nicht klappert.



Alpine Star

Damen Lodenhose

Mit einer attraktiven Jagdhose, die alle guten Eigenschaften in sich vereint, macht die Sommer- und Gebirgsjagd noch mehr gute Laune. Das leichte Loden aus feinsten Garnen kratzt nicht und ist aufwändig mit einem leichten Halbfutter versehen. Sie gewinnen dadurch an Bewegungsfreiheit, bei hohem Isolationsvermögen, Witterungsbeständigkeit, geringem Gewicht und Packmaß. Die feminine, sportliche Schnittführung, perfekt verarbeitet von Heinz Bauer Manufaktur, begeistert durch angenehmen Tragekomfort und viele durchdachte Details.



Jagdhandschuh

Hirschleder mit Kaschmirfutter

Für kalte Tage ein wichtiges Accessoire auf der Jagd: Robuste Jagdhandschuhe aus kräftigem, aber anschmiegsamem Hirschleder in Nappa-Gerbung. Einen kleinen Luxus versteckt Heinz Bauer Manufaktur im Verborgenen: Das Futter besteht aus echtem Kaschmir. Unsere Erfahrung zeigt, dass der Schießfinger bei Kälte im passenden, nicht zu dicken Handschuh komfortabler und sicherer agiert als in anderen Handschuhkonstruktionen. Probieren Sie es aus!



Muff und Sitzkissen

Lammfell oder Fuchs mit Pferdeleder

Nichts ist angenehmer als ein weicher Handwärmer bei der winterlichen Jagd oder auf dem Ansitz. Die Nackenschnur besteht aus einem längenverstellbaren Ledergurt. Innen gepflegtes Fell ganz nach Ihren Vorlieben, und außen wasserabweisendes Pferdeleder verwandelt sich der Muff von Heinz Bauer Manufakt im Handumdrehen in eine wunderbar bequeme und trockene Sitzunterlage. Damit auf feuchtem Untergrund nicht die Nässe durchdringt, liegt zwischen Pferdeleder und Fell noch eine wasserdichte Membran.

Ob Schaffell von der Alb oder Fuchs - der Muff ist in vielen Fellarten zu haben. Fragen Sie einfach nach.

Herren Gürtel

Albbüffelleder

Ein starkes Stück! Der rustikale Jagdgürtel mit starker Schließe ist sechs bis acht Millimeter stark. Das kräftige Albbüffelleder ist besonders formstabil und zeichnet sich durch einen angenehmen Griff und eine schöne Narbenstruktur aus. Dieses authentische Leder, das Heinz Bauer Manufakt exklusiv verarbeitet, stammt vom Albbüffel aus dem Biosphärengebiet und wird vor Ort vegetabil mit Rinde, Kastanie und Mimosa gegerbt. Ehrlicher kann eine Haut nicht sein!



HEINZBAUER
MANUFAKT

Heinz Bauer Manufaktur GmbH
Robert-Scott-Str. 3
D-72768 Reutlingen
T. +49 (0) 71 21-62 06 26
F. +49 (0) 71 21-62 15 57
Mail. bauer@heinzbauer.com
www.heinzbauer.com